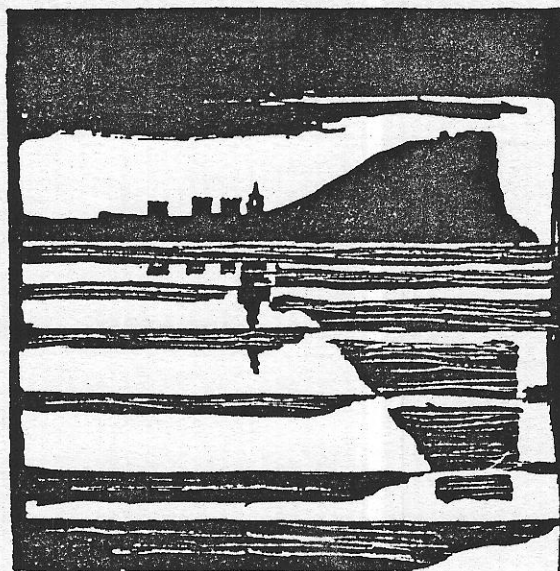


AYUNTAMIENTO DE GIJÓN



Plan Especial  
de Protección y Reforma Interior  
del Cerro de Santa Catalina

**INFORMACION Y NORMATIVA  
PARTICULARIZADA DE LOS EDIFICIOS**

MANZANA

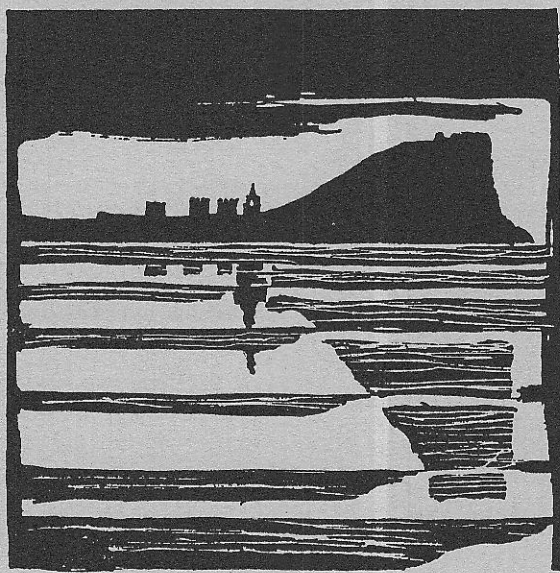
| 2 | 1 | 2 | 5 |

EDIFICIO

| 1 |

Plaza Fermín García Bernardo, 2

AYUNTAMIENTO DE GIJÓN



Plan Especial  
de Protección y Reforma Interior  
del barrio de Cimadevilla

CHAS DE INFORMACIO

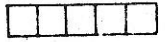
MANZANA

EDIFICIO

2125

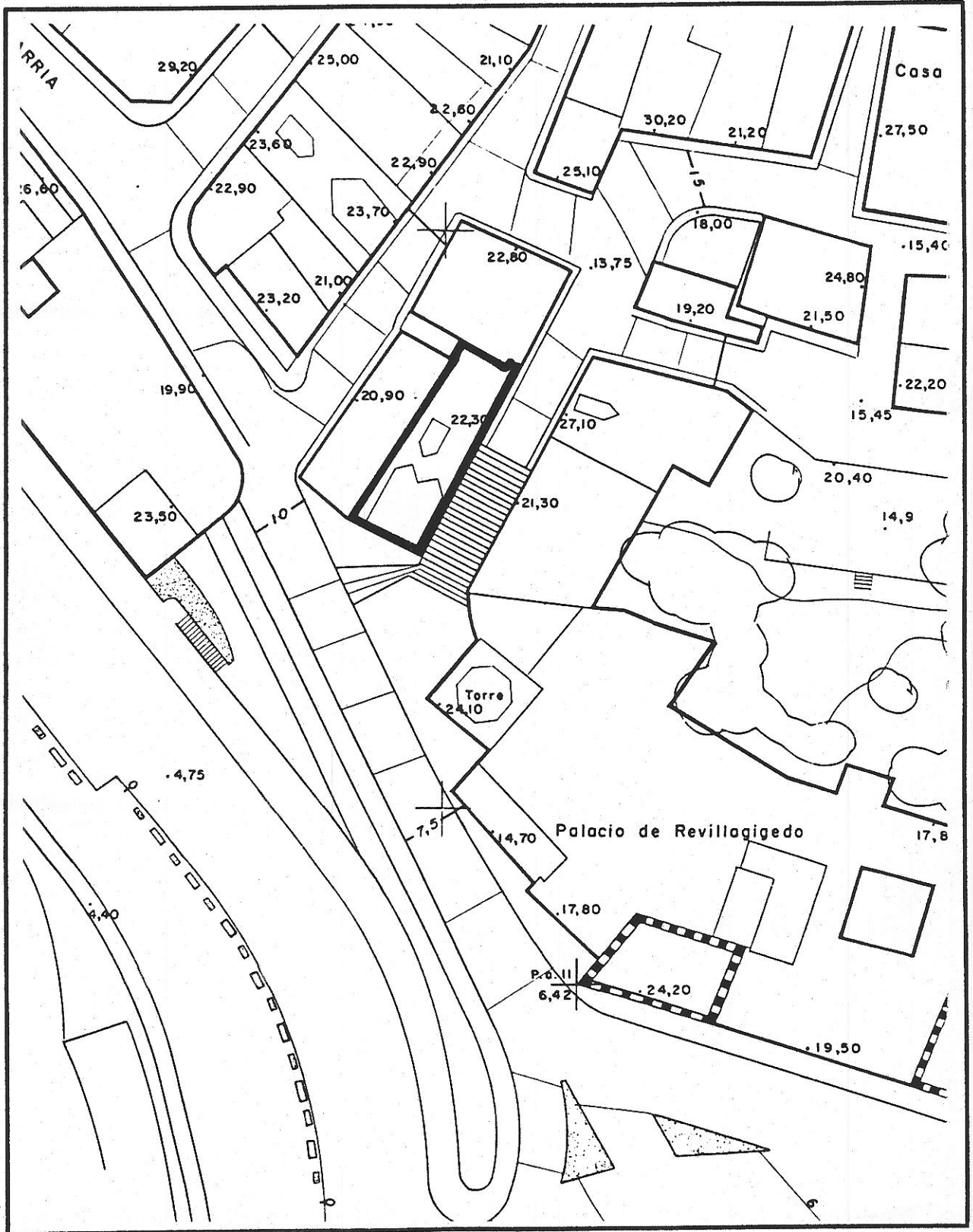
11

acterísticas del edifi



1

LOCALIZACION



© Fichas de información y análisis de actuaciones de rehabilitación ARC/GRUSA

1:200

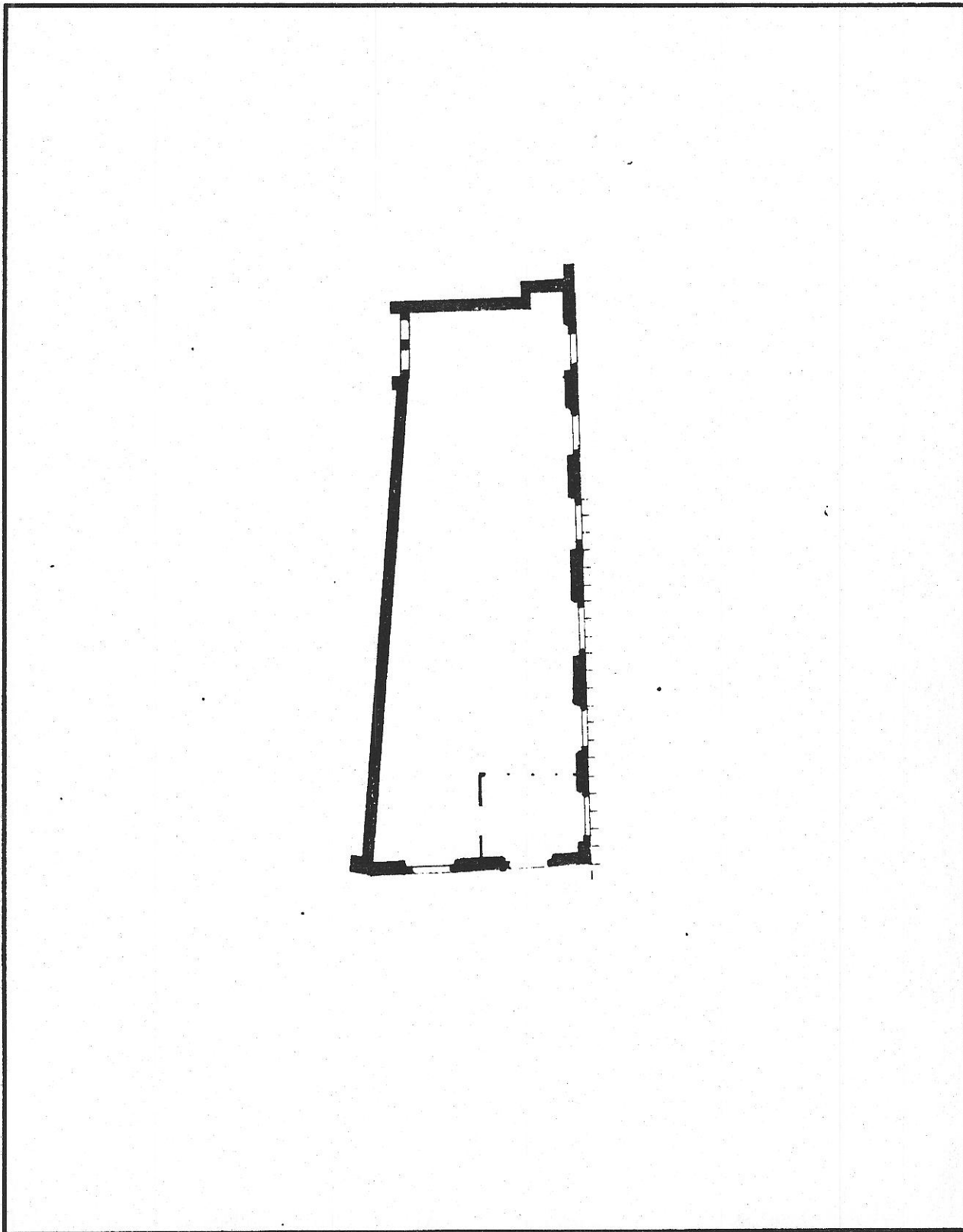
2125-01

edificio Plaza Fermin Garcia Bernardo, 2

código del edificio

--	--	--	--	--

ESTADO ACTUAL: PLANTA BAJA



© Ficha de información y análisis  
de actuaciones de rehabilitación  
ARC/GRUSA

A

212501

edificio Plaza Fermin Garcia Bernardo, 2

código del edificio

--	--	--	--	--

DOCUMENTACION FOTOGRAFICA



B

2125-01

edificio

código del edificio

--	--	--	--	--

DOCUMENTACION FOTOGRAFICA



© Fichas de información y análisis  
de actuaciones de rehabilitación  
ARC/GRUSA

C

2125-01

edificio Plaza Fermin-Garcia Bernardo,2

código del edificio

--	--	--	--	--

DOCUMENTACION FOTOGRAFICA



© Fichas de información y análisis  
de actuaciones de rehabilitación  
ARC/GRUSA

D

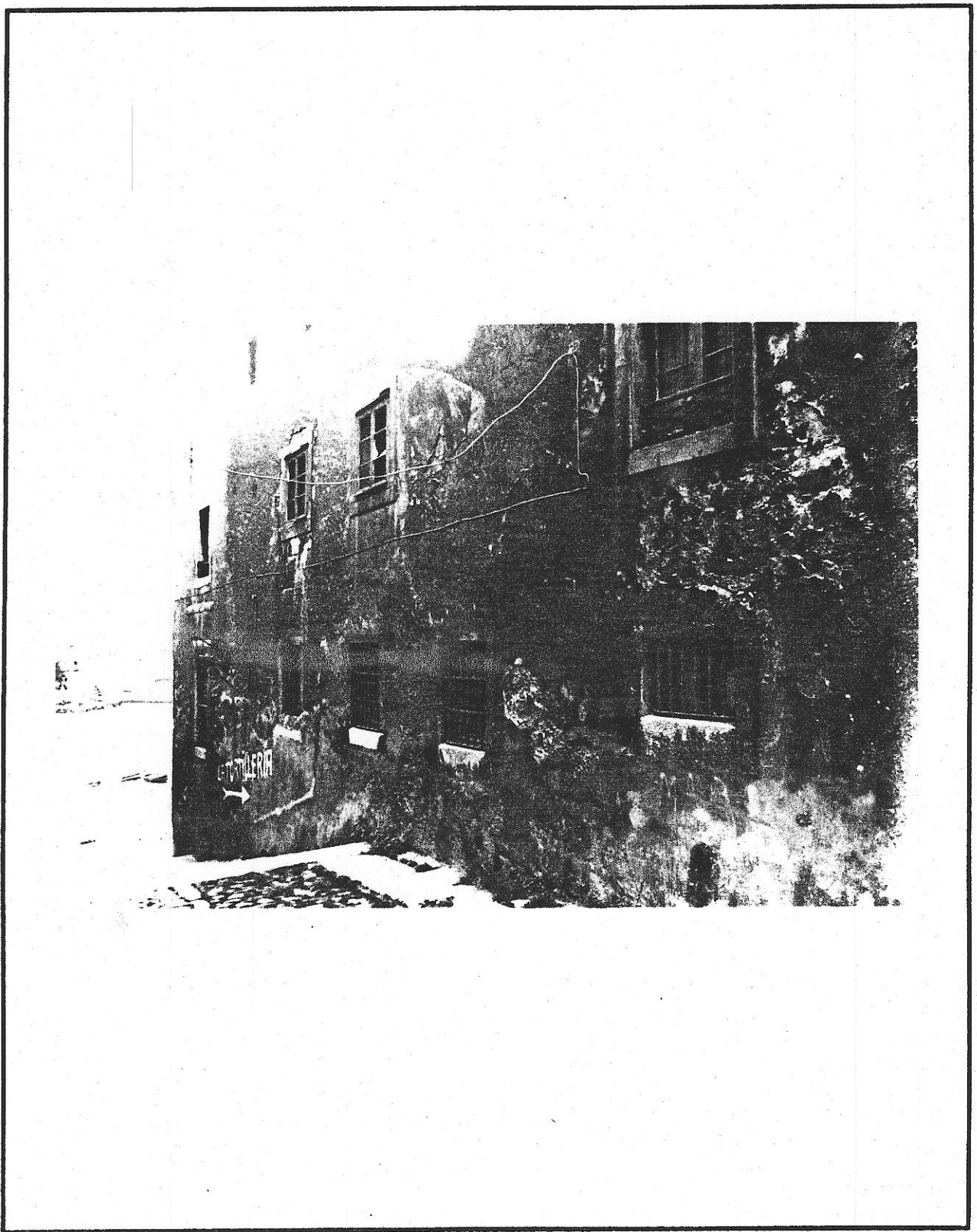
2125-01

edificio Plaza Fermin-Garcia Bernardo,2

código del edificio 

--	--	--	--	--

DOCUMENTACION FOTOGRAFICA



© Archivo de información y análisis  
de actuaciones de rehabilitación  
ARC/GNUSA



E

2125-01

edificio Plaza Fermin Garcia Bernardo, 2

código del edificio

--	--	--	--	--

DOCUMENTACION FOTOGRAFICA



© Perfiles de información y análisis  
de actuaciones de rehabilitación  
ANC/GRUSA

F

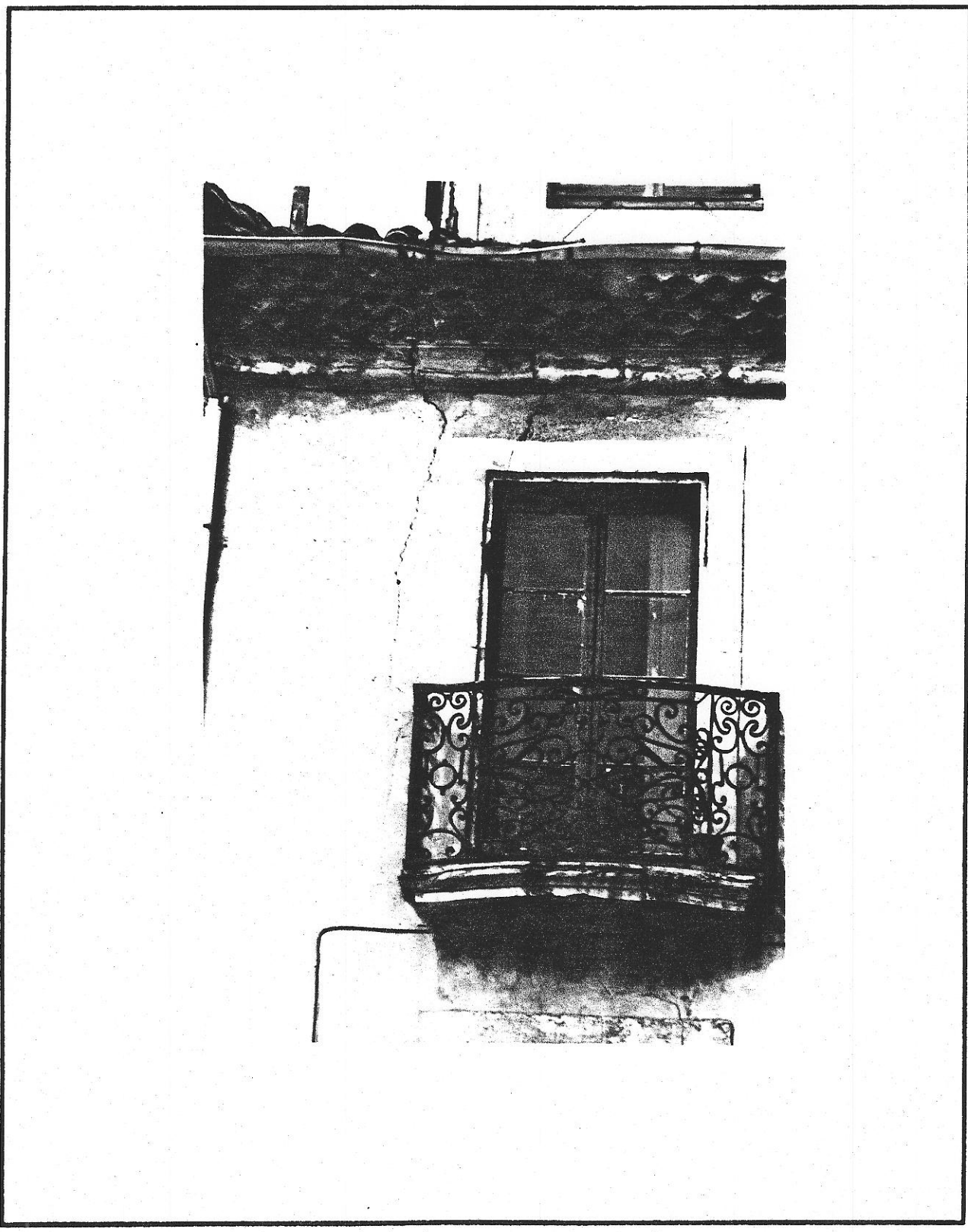
2125-01

edificio Plaza Fermin Garcia Bernardo, 2

código del edificio

--	--	--	--	--

DOCUMENTACION FOTOGRAFICA



© Pichas de información y análisis de actuaciones de rehabilitación ARK/GAUSA

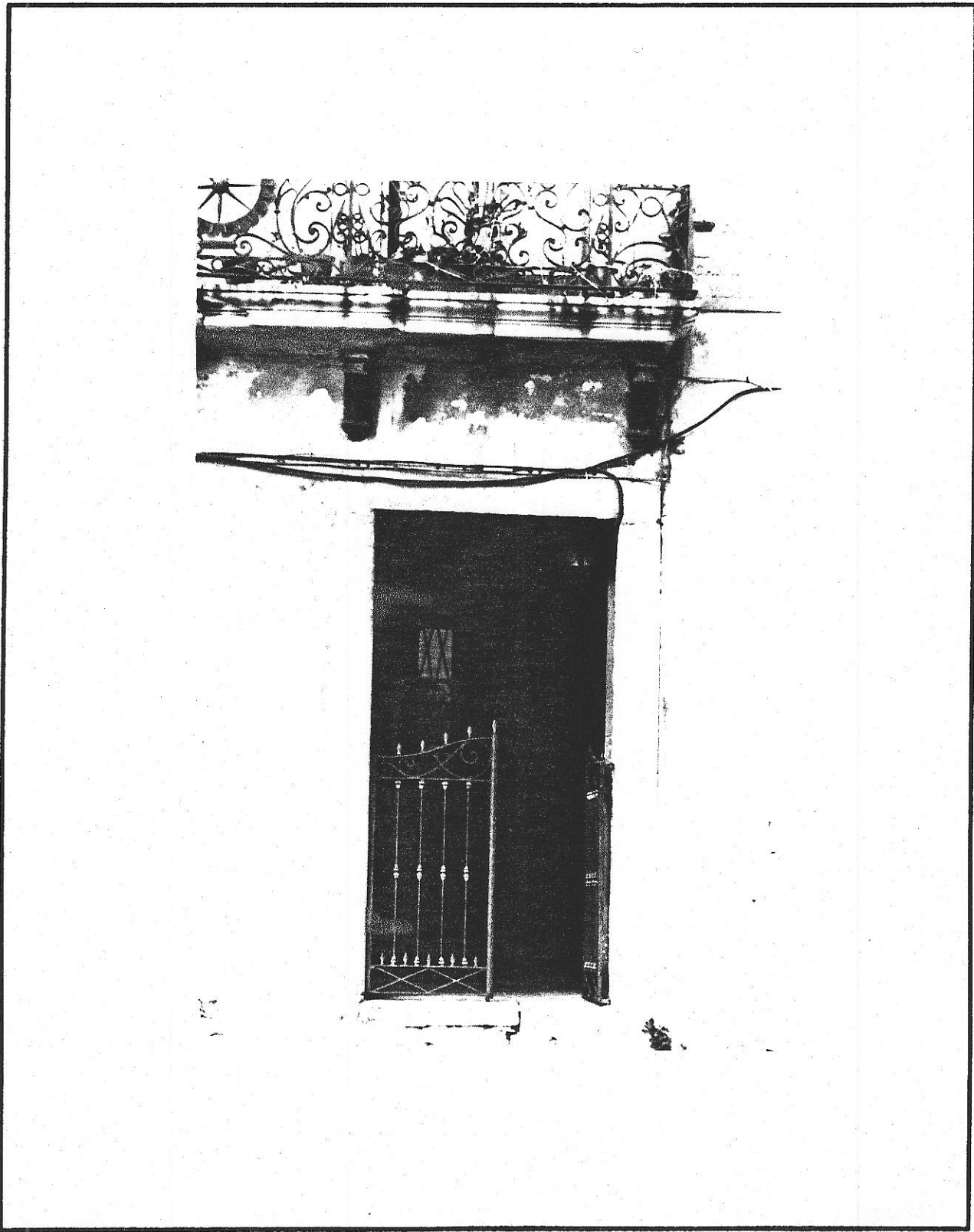
G

2125-01

edificio Plaza -Fermin- Garcia Bernardo, 2

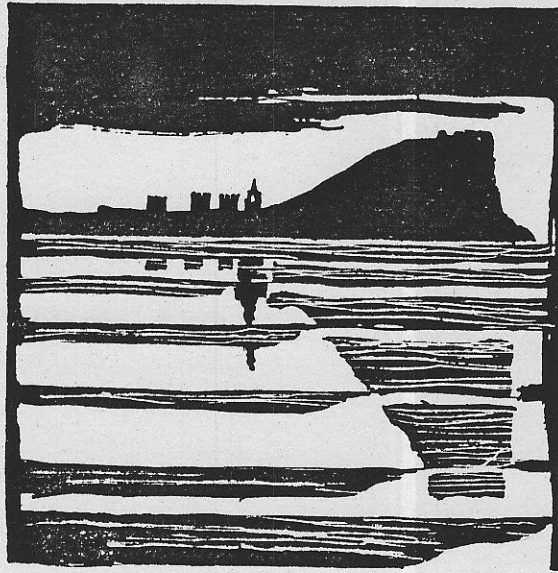
código del edificio

DOCUMENTACION FOTOGRAFICA



© Plus de información y análisis de actuaciones de rehabilitación AKC/GRUSA

AYUNTAMIENTO DE GIJON



Plan Especial  
de Protección y Reforma Interior  
del barrio de Cimadevilla

## FICHAS DE NORMATIVA

MANZANA

2125

EDIFICIO

1

2125-01

N·3

edificio

código del edificio

--	--	--	--	--

**OBRAS DE ADECUACION ARQUITECTONICA DE ELEMENTOS EXTERIORES**

CALIFICACION

EDIFICIO CON NORMATIVA DE PROTECCION



Fichas de información y análisis  
de actuaciones de rehabilitación  
ARC. GRUSA



OBRAS NECESARIAS DE CARACTER ORDINARIO  
(Exigibles/Art. 181 de la Ley del Suelo)

OBRAS NECESARIAS DE CARACTER EXTRAORDINARIO  
(Exigibles/Art. 182 de la Ley del Suelo)